

Tuto à destination des élèves

« envoyer une pièce jointe depuis mon téléphone »

1 1er cas de figure : j'utilise mon téléphone mon aller sur e-lyco.

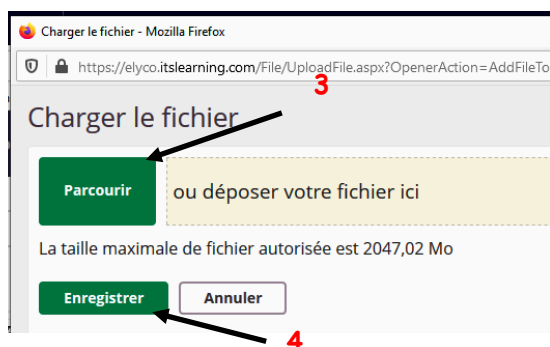
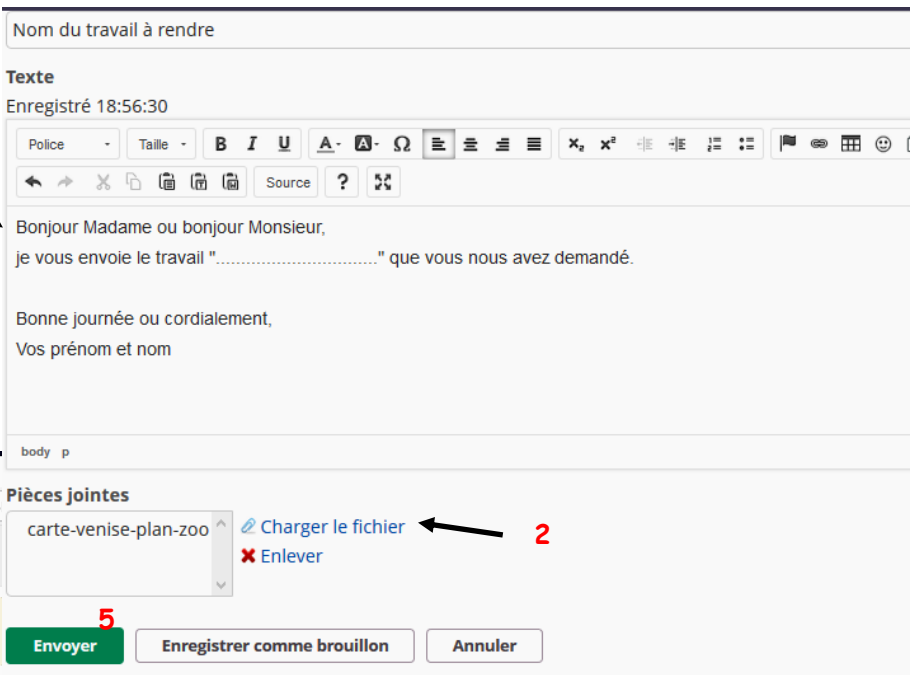
Je prends mon travail en photo.

J'ouvre la messagerie e-lyco,

1 j'écris mon message avec les formules de politesse.

2 J'appuie sur « charger », cela ouvre une boîte de dialogue.

3 J'appuie alors sur « parcourir » : je vais chercher la photo dans le dossier de mon téléphone où elle est enregistrée. J'appuie 2 fois pour l'envoyer vers e-lyco.



4 J'appuie sur « enregistrer ». La pièce jointe apparaît dans le petit cadre en bas du message. Répéter les étapes 2, 3 et 4 pour chaque ajout de document.

5 J'appuie sur « envoyer ».

2 2ème cas de figure : j'utilise e-lyco depuis un ordinateur = mon téléphone s'utilise comme une clé usb.

Je prends mon travail en photo.

Je branche mon téléphone à l'ordinateur avec un câble usb. Il se peut que mon téléphone me demande quoi faire. Je choisis « Oui, autoriser l'accès ».

J'ouvre la messagerie e-lyco, 1 j'écris mon message avec les formules de politesse.

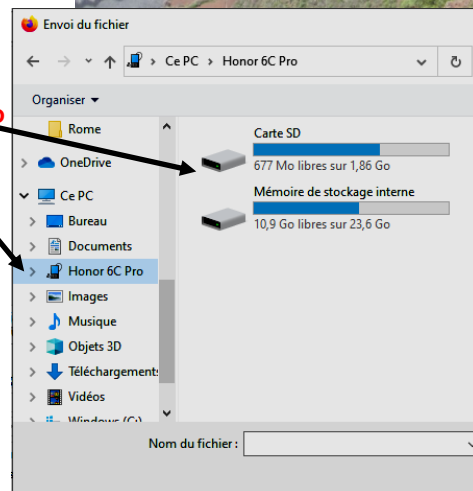
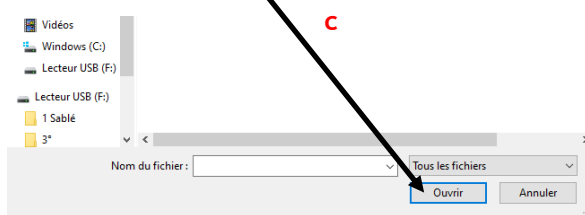
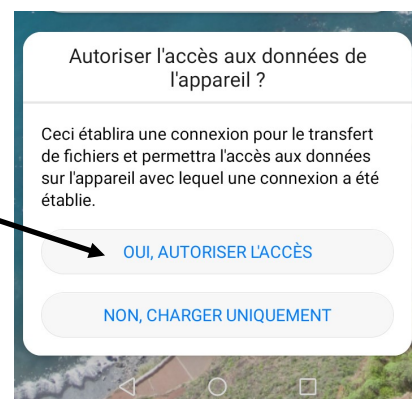
2 Je clique sur « charger », cela ouvre une boîte de dialogue.

3 Je clique alors sur « parcourir » : a je clique sur l'icône ou le nom de mon téléphone qui apparaît dans la barre des dossiers à gauche.

b Je vais chercher la photo dans le dossier de mon téléphone où elle est enregistrée (sous Android, dans les dossiers Pictures ou DCIM). Je clique dessus puis c sur « ouvrir » pour l'envoyer vers e-lyco.

4 Je clique sur enregistrer. La pièce apparaît dans le petit cadre en bas du message.

5 Je clique sur envoyer.



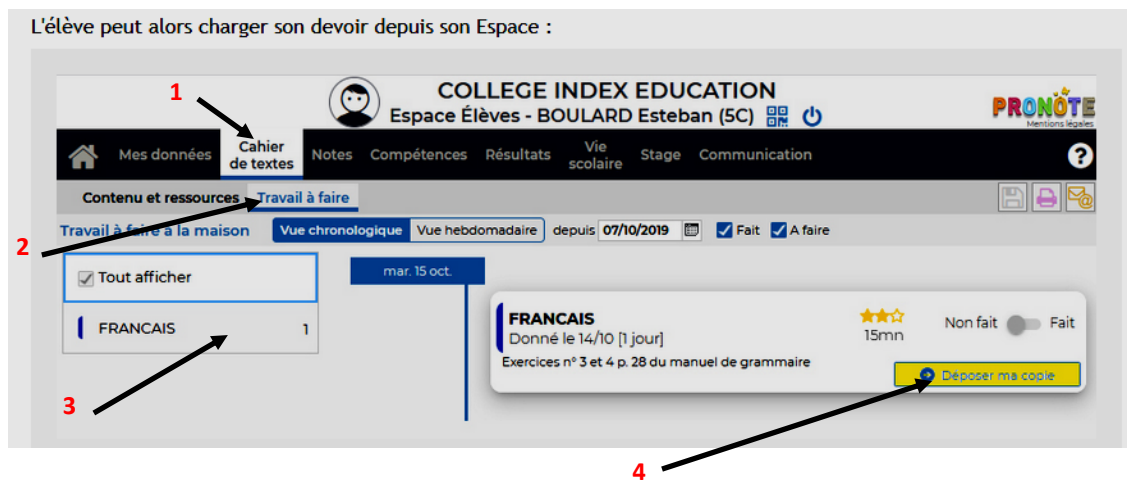
3 Je dois déposer un travail dans l'espace de travail élèves de Pronote

⇒ Page suivante

3 Je dois déposer un travail dans l'espace de travail élèves de Pronote.

J'ouvre Pronote.

1. Je vais dans le cahier de textes puis 2. dans travail à faire. 3. Je choisis la matière et le jour.
4. Je clique sur « déposer ma copie ».



La suite de la procédure est la même que pour un message e-lyco : une boîte de dialogue s'ouvre et je vais chercher mon fichier.

Je double-clique sur le nom du fichier pour l'envoyer vers Pronote ou je clique une fois dessus puis je clique sur « ouvrir »

