



RÉPUBLIQUE
FRANÇAISE

*Liberté
Égalité
Fraternité*

Collège Le Vieux Chêne
La Flèche



Réunion de rentrée 6e 2024-2025

PRÉSENTATIONS



- Mme DUPLEIX suivra les 6^e Madrid et les 6^e Rome
- M.FABBRI (Principal Adjoint) suivra les 6^e Berlin et les 6^e Londres
- Mme REZE (Gestionnaire)
- Mme LEGAT (C.P.E.)
- Mme CHAMBON (Infirmière)- Le lundi A.M., le mardi et le jeudi toute la journée
- (Psy ENIO)- Le lundi après-midi et le mercredi matin
M.DODIN
- (A.S.)- Mme PONTONNIER Le mardi
- Secrétariat : Mme BRIONES

LE SUIVI DES CLASSES DE 6E



6^e BERLIN



Mme HARNOIS

M.FABBRI

Mme GREZANLE

6^e LONDRES

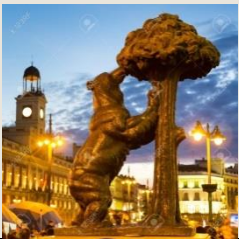


Mme HENNARD

M.FABBRI

M.NAYE

6^e MADRID



Mme VEILLARD

Mme DUPLEIX

M.MALBOIS

6^e ROME



M.GAUTIER

Mme DUPLEIX

Mme BRIER



LES EMPLOIS DU TEMPS



- Ils sont provisoires pendant deux semaines, si l'emploi du temps change, les élèves recevront un nouvel emploi du temps à leur nom le **vendredi 13 Septembre**.
- Les emplois du temps seront définitifs à partir du **16 Septembre**.
- Les emplois du temps des salles seront affichés sur les portes à partir de cette date.

ELYCO : LE SITE INTERNET DU COLLÈGE

- Vous allez avoir vos **codes d'accès**, ils sont valables toute la scolarité au collège, pour ceux qui les auraient perdus faire passer un mot par écrit aux élèves ou contacter le secrétariat.
- **Le cahier de texte** en ligne est consultable par les parents et les élèves.
- **Les évaluations** (compétences) sont aussi accessibles en ligne, elles seront visibles environ deux semaines avant les conseils.
- Il est possible de proposer **une formation** aux parents qui le souhaitent.
- <https://clg-vieuxchene.sarthe.e-lyco.fr/>





LE LOGICIEL PRONOTE

■ Comment y aller?

ter avec Firefox | Académie de Nantes - ... | Collège Le Vieux Chen... | Accueil | IH2EF | Nouvel onglet | Direction des services ... | Annuaire des services ... | Ann... | E... | INSPÉ Toulouse C

Collège Le Vieux Chêne
COLLÈGE - LA FLECHE

Accueil Menu Connexion e-lyco

COLLÈGE LE VIEUX CHÊNE
La Flèche

Collège
LE VIEUX
CHÊNE

RÉPUBLIQUE
FRANÇAISE
*Liberté
Égalité
Fraternité*

CONTACT
Collège Le Vieux Chêne
4, rue des Eturcies
72200 LA FLECHE
Tél : 0243481200
ce.0720062b@ac-

Actualités du collège :

RENTÉE
SCOLAIRE 2022/
2023

DNB



ELYCO-PRONOTE


- Vous tombez sur cet écran :

e-lyco

Connexion

Vous souhaitez vous connecter à un service e-lyco.fr en tant que

Élève	Responsable d'élève	Agent
<p>Avec Educonnect →</p>	<p>Avec Educonnect →</p>	<p>Avec un compte Académique →</p>
<p>Avec EducAgri →</p>	<p>Avec EducAgri →</p>	<p>Avec EducAgri →</p>

 Aide à la connexion →



LE LOGICIEL PRONOTE

- Vous aurez un nouvel écran de ce type

The screenshot displays the e-lyco dashboard interface. At the top left is the 'e-lyco' logo. At the top right, there is a 'Confort +' button and a user profile for 'Valerie Duplex' with a dropdown arrow. The main area contains a grid of application tiles, each with an icon, a title, a brief description, and a star icon.

Icon	Application Name	Description	Star
	CodiMD	Pad avancé	★
	Délégations	Gestion des délégations pour l'accès ...	★
	ÉLÉA	Plateforme pédagogique	★
	ETNA	Portail des services académiques	★
	Evento	Planification d'événements	★
	FileSender	Envoi de fichiers volumineux	★
	France Transfert	Envoi de fichiers vers comptes extern...	★
	GAR Affectation	Gestionnaire d'Accès aux Ressources	★
	Messagerie académique	Webmail des agents	★
	Messagerie instantanée	Personnels de l'académie	★
	Nuage	Stockage et partage de fichiers	★
	PodEduc	Enrichissement et partage de vidéos	★
	Portail Apps Éducation	Portail des applications ministérielles	★
	Portail Tubes	Dépôt et publication de vidéos	★
	Pronote	Espace scolarité	★

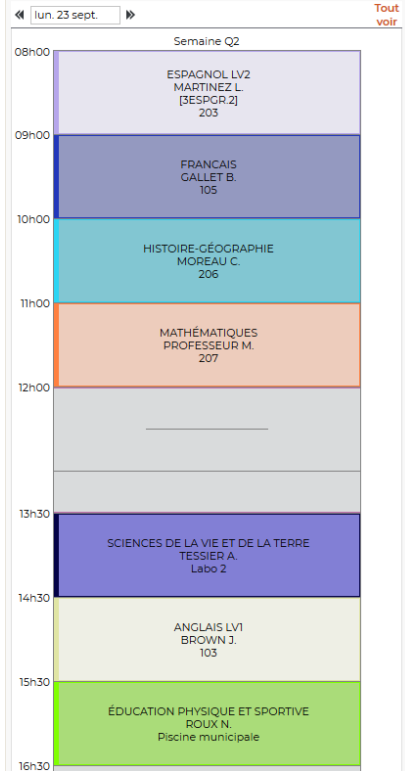


L'ESPACE PARENTS DE PRONOTE

SITE DE DEMONSTRATION
Espace Parents - M. PARENT Francis



Précédente connexion le jeudi 10 août à 10h37



Travail à faire

Pour le lundi 23 sept.

- ANGLAIS LV1: Apprendre les verbes irréguliers n° 21 à 30 p148.
- ESPAÑOL LV2: Apprendre le vocabulaire
- FRANCAIS: Analyser l'état d'esprit de Marianne et de Coello dans l'Acte I.
- HISTOIRE-GÉOGRAPHIE: Remplir le croquis.
- MATHÉMATIQUES: Exercices n°1 à 4 p36

Pour le mardi 24 sept.

- ANGLAIS LV1: Lire le texte page 28 et noter le nouveau vocabulaire
- FRANCAIS: Lire l'Acte II.
- HISTOIRE-GÉOGRAPHIE: Remplir la carte des villes principales de France
- SCIENTES DE LA VIE ET DE LA TERRE: Répondre aux questions 1 à 8 page 42

Pour le mercredi 25 sept.

- ESPAÑOL LV2: Lire le texte 1 page 12 et répondre aux questions.

Pour le jeudi 26 sept.

- MATHÉMATIQUES: Exercices n°5-6-7-8 p36

Pour le vendredi 27 sept.

- LATIN: Apprendre les déclinaisons page 25.

Dernières ressources pédagogiques

- MATHÉMATIQUES: Test Doc CDT.txt déposé le 01/06
- LATIN

Absences, punitions ...

- Absence à justifier le 19 sept. de 8h00 à 18h00
- Retard le 23 sept. à 8h00
- Retard le 12 sept. à 8h00

Dernières notes

Matière	Date	Note
ANGLAIS LV1	le 20/09	12,00
SCIENTES DE LA VIE ET DE LA TERRE	le 20/09	14,50
FRANCAIS	le 19/09	19,00
FRANCAIS	le 19/09	14,00
ESPAÑOL LV2	le 16/09	15,00
HISTOIRE-GÉOGRAPHIE	le 10/09	14,00

Dernières évaluations

Matière	Date	Évaluation
TECHNOLOGIE	le 19/09	+
ANGLAIS LV1	le 13/09	+
TECHNOLOGIE	le 12/09	+
FRANCAIS	le 10/09	+
HISTOIRE-GÉOGRAPHIE	le 10/09	+

Élections

Prochainement ouverture du vote : Election des représentants des parents d'élèves
Le vote sera ouvert du 16 septembre 2019 au 23 septembre 2019.

Agenda

- Inscription au groupe d'activité - Du 19 sept. à 14h00 au 26 sept. à 17h00
- Élection des délégués de classe - Le 27 sept.
- Chorale Gospel - Le 7 oct.
- Croix Rouge - Formation 1er secours - Le 11 oct.
- SÉANCES C.D.I - 6ème - Du 7 nov. au 14 nov.
- Info TABAC - 3ème - Le 18 nov. de 09h00 à 11h00
- SÉCURITÉ ROUTIÈRE - 3D - Le 25 nov.
- Info TABAC - 6ème - Le 14 janv. de 09h00 à 11h00
- RÉUNION 3° - Le 17 janv.
- RÉUNION FSE - Le 17 janv.

Informations & Sondages

- Relatif à PARENT Fanny: Info TABAC, Conseil de classe / Stage en entreprise - 3°
- Relatif à PARENT Manon: Info TABAC

Discussions

- Entretien - Orientation de Fanny (1) - 22/08/19
- RDV - Orientation Fanny (1) - 22/08/19
- entretien orientation (1) - 07/03/19 - SUPERVISEUR



LE LOGICIEL PRONOTE

- Les fonctionnalités pour les parents et les élèves
- <https://demo.index-education.net/pronote/parent.html>
- <https://demo.index-education.net/pronote/eleve.html>

PRONOTE

LE NOUVEL ESPACE PÉDAGOGIQUES ELEA

The screenshot shows a web browser window with two tabs: 'e-lyco - accueil agent - e-lyco' and 'Éléa | Éléa'. The address bar shows the URL: <https://pdl-72.elea.apps.education.fr/local/teacherboard/index.php#>. The page header features the ELEA logo with the tagline 'Enseigner et apprendre avec le numérique' and the text 'Région académique Pays de la Loire Sarthe'. A user profile icon 'VD' is visible in the top right. A purple navigation bar contains 'Mes parcours' on the left and 'Éléathèque', 'Tutoriels', 'Entre pairs', and 'Support' on the right. A blue banner reads: 'L'équipe Éléa vous souhaite une très bonne rentrée ! Découvrez les nouveautés...'. Below this, the 'Mes parcours' section has two buttons: 'CRÉER UN DOSSIER' and 'CRÉER UN PARCOURS'. The main content area shows a 'Mes parcours' card with a table of items:

Mes parcours			
>≡<		essai	
>≡<		Voyages et Sorties	

Below the table is a button: '+ AJOUTER UN NOUVEAU PARCOURS DANS CE DOSSIER'. At the bottom, a 'Nouveau dossier' card is partially visible. The Windows taskbar at the bottom shows the search bar, task view, and several open applications including 'Mes discussions', 'Réunion de rentr...', and 'Éléa | Éléa'. The system tray shows the date and time: 10:49, 05/09/2024, and the temperature: 16°C.



L'UTILISATION DES SMS

- Le logiciel Pronote permet d'avertir les familles pour les absences et les retards de leurs enfants au lieu du courrier papier.
- Un rappel peut être envoyé aux familles pour les principales réunions (conseils de classe ou autre).
- Vous avez autorisé ou non leur envoi à l'inscription.

CALENDRIER DE L'ANNÉE SCOLAIRE

- Un calendrier annuel est mis en ligne avec les grandes dates de l'année, il est actualisé **chaque trimestre** et disponible sur le site Elyco du collège.
- Les parents doivent penser à utiliser régulièrement le site Elyco et Pronote pour vérifier les informations.



VOTRE ENFANT AU COLLEGE

Bonne rentrée à tous ! Ce document vous donne toutes les informations utiles pour bien préparer la rentrée. Votre enfant est accueilli par toute une équipe : enseignants, personnels de direction, d'éducation, d'orientation, sociaux et de santé, et agents d'accueil et d'entretien. **Rendez-vous le jeudi 1^{er} septembre 2016.**

À CHAQUE CLASSE SON EMPLOI DU TEMPS

	6 ^e	5 ^e	4 ^e	3 ^e
Français	4h30	4h30	4h30	4h
Mathématiques	4h30	3h30	3h30	3h30
Histoire - géographie Enseignement moral et civique	3h	3h	3h	3h30
Langue vivante 1	4h	3h	3h	3h
Langue vivante 2	-	2h30	2h30	2h30
Sciences de la vie et de la Terre		1h30	1h30	1h30
Sciences physiques	4h	1h30	1h30	1h30
Technologie		1h30	1h30	1h30
Éducation physique et sportive	4h	3h	3h	3h
Arts plastiques	1h	1h	1h	1h
Éducation musicale	1h	1h	1h	1h

La journée de classe équilibrée favorise le bien-être des élèves.

1h30 de pause déjeuner pour les collégiens (CDI, activités...)

6 heures de cours maximum par jour pour les élèves de **6^e**

26 HEURES D'ENSEIGNEMENTS OBLIGATOIRES PAR SEMAINE

en 6^e : 23h enseignements communs + 3h accompagnement personnalisé

en 5^e, 4^e et 3^e : 22h enseignements communs + 4h accompagnement personnalisé et enseignements pratiques interdisciplinaires (EPI)

Enseignements de complément

Latin, grec, langues régionales et/ou découverte professionnelle peuvent être proposés aux élèves volontaires.

* L'organisation des horaires peut varier dans les collèges privés.

LA RÉFORME DEPUIS 2016

- Pas plus de 6h/jour pour les 6eme (sauf bilangue)
- 26 heures de cours par semaine+ 1h de devoirs faits
- Les parcours :
 - parcours avenir,
 - parcours citoyen,
 - parcours santé et
 - parcours d'éducation artistique et culturelle

LES NOUVEAUTÉS DE LA RENTRÉE 2024

- Les élèves de 6^e seront en partie en groupes de « besoins » en maths et français.
- Les classes de 6^e sont à 22 élèves par classe ce qui permet de travailler dans de très bonnes conditions.
- Une heure de devoirs faits par semaine obligatoire par classe de 6^e
- Le Pass culture est généralisé à tous les 6^e et les 5^e

LA 6^E LA FIN DU CYCLE 3

Cycle 2

Apprentissages

- CP
- CE1
- CE2

Cycle 3

consolidation

- CM1
- CM2
- 6e

Cycle 4

Approfondissement

- 5e
- 4e
- 3e

L'ÉVALUATION PAR COMPÉTENCES

- Est pratiquée à tous les niveaux au collège du Vieux-Chêne
- Vous pouvez suivre **les évaluations de compétences** de votre enfant sur le logiciel Pronote
- **Domaine 1-1 Langue Française à l'écrit et à l'oral**
- **Domaine 1-2 Langue Etrangère**
- **Domaine 1-3 Langages mathématiques, scientifiques et informatiques**
- **Domaine 1-4 Langages des Arts et du corps**
- **Domaine 2 Les méthodes et outils pour apprendre**
- **Domaine 3 La formation de la personne et du citoyen**
- **Domaine 4 Les systèmes naturels et les systèmes techniques**
- **Domaine 5 Les représentations du monde et de l'activité Humaine**

LES BULLETINS

- Sont des bulletins trimestriels, mais vous pouvez consulter les résultats de vos enfants au fur et à mesure sur Pronote et envoyer des questions aux enseignants par la messagerie de Pronote.
- Il vous seront envoyés par mail à la fin de chaque trimestre ou remis en main propre à l'occasion des réunions parents-professeurs.

LES BILANS DE FIN DE CYCLE

Le bilan de fin de cycle 3 vous sera remis à la fin de l'année de 6^e.
Arrivés en 5^e, les élèves débuterons le cycle 4

2

LES BILANS DE FIN DE CYCLE

NOUVEAU

Le bilan de fin de cycle permet aux enseignants d'établir, tous les trois ans, un point d'étape des connaissances et des compétences acquises par votre enfant. Il mesure son degré de maîtrise des 8 composantes du socle commun de connaissances, de compétences et de culture grâce à une échelle à 4 niveaux. Il est complété par une appréciation de synthèse globale. Il vous est transmis en fin de CE2, de 6^e et de 3^e.



CES 8 COMPÉTENCES SONT ÉVALUÉES À LA FIN DE CHAQUE CYCLE

EXEMPLE	Maîtrise des composantes du socle en fin de cycle 4				MATIÈRES CONCERNÉES
	Maîtrise insuffisante	Maîtrise fragile	Maîtrise satisfaisante	Très bonne maîtrise	
Comprendre, s'exprimer en utilisant la langue française à l'oral et à l'écrit			●		Toutes les matières sauf LVR*
Comprendre, s'exprimer en utilisant une langue étrangère et, le cas échéant, une langue régionale				●	Langues vivantes et régionales
Comprendre, s'exprimer en utilisant les langages mathématiques, scientifiques et informatiques			●		Toutes les matières sauf LVR*, musique et arts plastiques
Comprendre, s'exprimer en utilisant les langages des arts et du corps				●	Arts plastiques, musique, EPS, français
Les méthodes et outils pour apprendre			●		Toutes les matières
La formation de la personne et du citoyen				●	Toutes les matières
Les systèmes naturels et les systèmes techniques				●	Maths, physique-chimie, SVT, techno, EPS
Les représentations du monde et l'activité humaine				●	Toutes les matières

Lucas comprend des textes de plus en plus complexes. Sa maîtrise du français lui permet de s'exprimer, à l'oral comme à l'écrit, en respectant les règles de l'orthographe et de la grammaire. Il participe à des débats en expliquant son point de vue.

Il a des repères historiques et géographiques qui lui permettent de situer et comprendre événements, personnages et œuvres, mais il peine encore à s'investir dans la réflexion sur les intentions littéraires des auteurs ou les aspects culturels des œuvres. Il ne cherche pas assez à améliorer ses productions en travaillant le style.

Il s'investit de façon inégale dans les différentes activités physiques, ne sait pas gérer son effort et ne s'intègre pas dans les sports collectifs. Il ne s'implique pas dans le cours d'arts plastiques.

Lucas résout des problèmes en utilisant ses connaissances scientifiques et mathématiques, même face à une situation inconnue. Il est capable d'imaginer et de fabriquer des objets et des programmes informatiques simples pour répondre à un besoin.

C'est le travail dans les différentes matières qui permet à l'équipe des enseignants d'évaluer ensemble chacune des composantes en fin de cycle.



LES ÉVALUATIONS DE 6ÈME

- Certains enseignants réalisent les tests ROC permettent de détecter les élèves qui auraient des problèmes de dyslexie
- Les élèves auront aussi des évaluations en fluence (rapidité de lecture)
- **Les évaluations nationales** auront lieu entre le 9 et le 27 septembre les résultats sont ensuite donnés aux familles et servent pour aider au mieux les élèves.

LES MANUELS

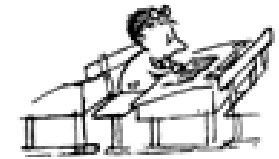
- ❑ Les manuels sont dans les classes pour alléger le cartable
- ❑ Le seul manuel que les élèves auront est celui de maths, il n'est pas nécessaire de l'apporter, il existe en double dans la salle de maths.

LA CHARTE DE LA VIE AU COLLEGE

MA JOURNEE AU COLLEGE : LES CONSIGNES A RESPECTER



Je dis bonjour en entrant dans la salle et dans le collège



Pendant les cours

A la fin du cours, je range mes affaires quand le professeur me le demande



J'ai toujours mon carnet de liaison en bon état posé sur la table et toutes mes affaires

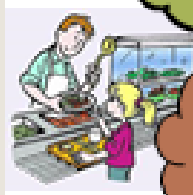
Au début du cours, je m'assois quand le professeur m'y invite

Sur le temps de la vie scolaire

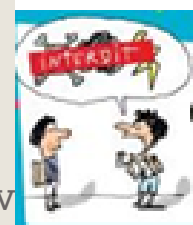


Mon téléphone est rangé dans mon sac et éteint pour la journée

J'adopte une attitude citoyenne, je participe à la propreté du collège en respectant le matériel et en laissant les salles et le collège propres



A la cantine : j'adopte une attitude citoyenne et j'évite le gaspillage



J'adopte une attitude respectueuse envers tous les adultes et les autres élèves du collège



Je ne reste pas dans les couloirs en dehors des cours.

LE CONSEIL DE LA VIE COLLÉGIENNE



- Deux délégués par classe en 6^e
- Pas nécessairement les mêmes élèves que les délégués de classe.
- Participent à la vie du collège sur un certain nombre de thèmes :
 - aménagement du foyer, de la cour
 - activités du midi
 - organisation des journées de fin d'année
 - actions solidaires et développement durable.



LES ÉCO-DÉLÉGUÉS

- Au moins un par classe
- Ils participent à des actions au collège en lien avec le développement durable
- Ils ont participé à la labellisation E3d du collège



LES CLUBS ET ACTIVITÉS DU MIDI

- Les travaux du conseil de la vie collégienne.
- Le Club échecs
- Le club bridge
- Les éco-délégués
- L'UNSS
- Le club nature
- Le club « médiation animale » (poules et cochons d'inde)
- Le foyer
- L'atelier « Arts plastiques »

LE QUART D'HEURE LECTURE

- **Penser à toujours laisser un livre dans son cartable**
- **1 quart d'heure (12mn) par JOUR** durant lequel tous les élèves du collège lisent, **tous les jours juste avant le 1^{er} cours de l'après-midi**
- Les dons de livres sont bienvenus pour laisser dans les salles des professeurs pour les élèves qui auraient oublié leur livre.



LE REFECTOIRE-



- Un planning est mis en place par la vie scolaire pour les ordres de passage
- Attention à la carte de self qui ne doit pas être perdue

LES RÉSULTATS DES ÉLÈVES DU VIEUX CHENE AU DNB ET CFG 2024

- DNB : de bons résultats malgré la baisse

DNB3	Pourcentage
Collège Vieux Chêne	89,65%
Mention Très-Bien	28,2%
Mention Bien	28,2%
Mention A.B.	25,64%
Refusés (9 candidats)	10,35%

- DNB pro : 1 élève admis sur 2
- CFG : 4 élèves admis sur 4

LES RÉSULTATS À LA FLÈCHE ET DANS L'ACADÉMIE DE NANTES

Les chiffres du magazine l'Etudiant :

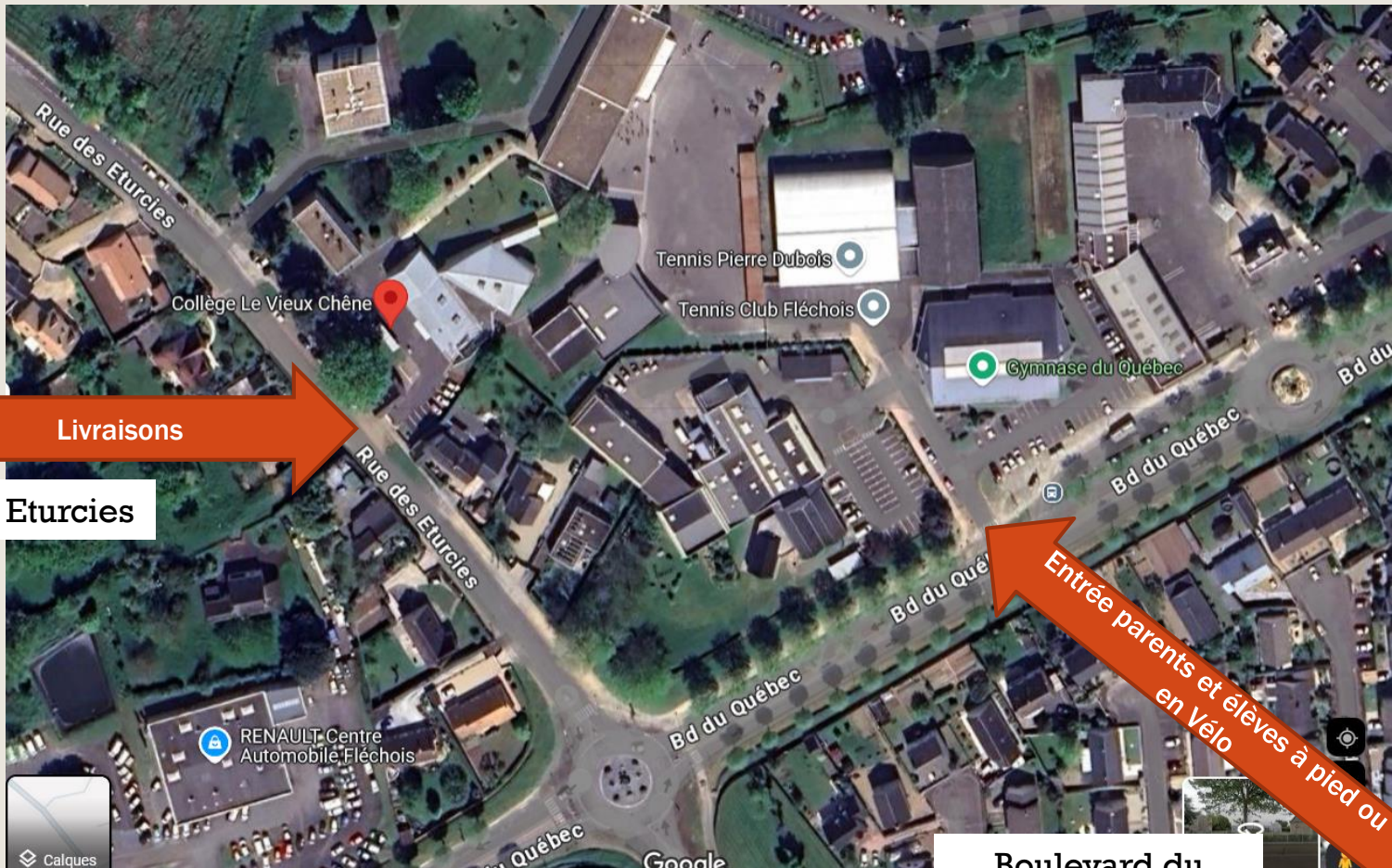
Vieux Chêne Taux de réussite au brevet sur 3 ans : 97,50%

Notre Dame Taux de réussite au brevet sur 3 ans : 97,00%

Petit Versailles Taux de réussite au brevet sur 3 ans : 93,50%

DNB 2024		
Académie de Nantes	France	Vieux Chêne
89,2%	85,6%	89,6%

RAPPEL : ENTRÉES ET SORTIES AU COLLÈGE



Livraisons

4, rue des Eturcies

Entrée parents et élèves à pied ou en Vélo

Boulevard du Québec

QUELQUES DATES À NOTER

- Mardi 24 Septembre : **réunion de rentrée des parents FCPE**
- Mercredi 25 Septembre 2024 : **journée du sport scolaire**
- Vendredi 27 septembre 2024 : **journée d'intégration des 6^e à la Monnerie**
- 16 octobre 2024 : **Cross du collèè**





BONNE RENTREE A TOUS